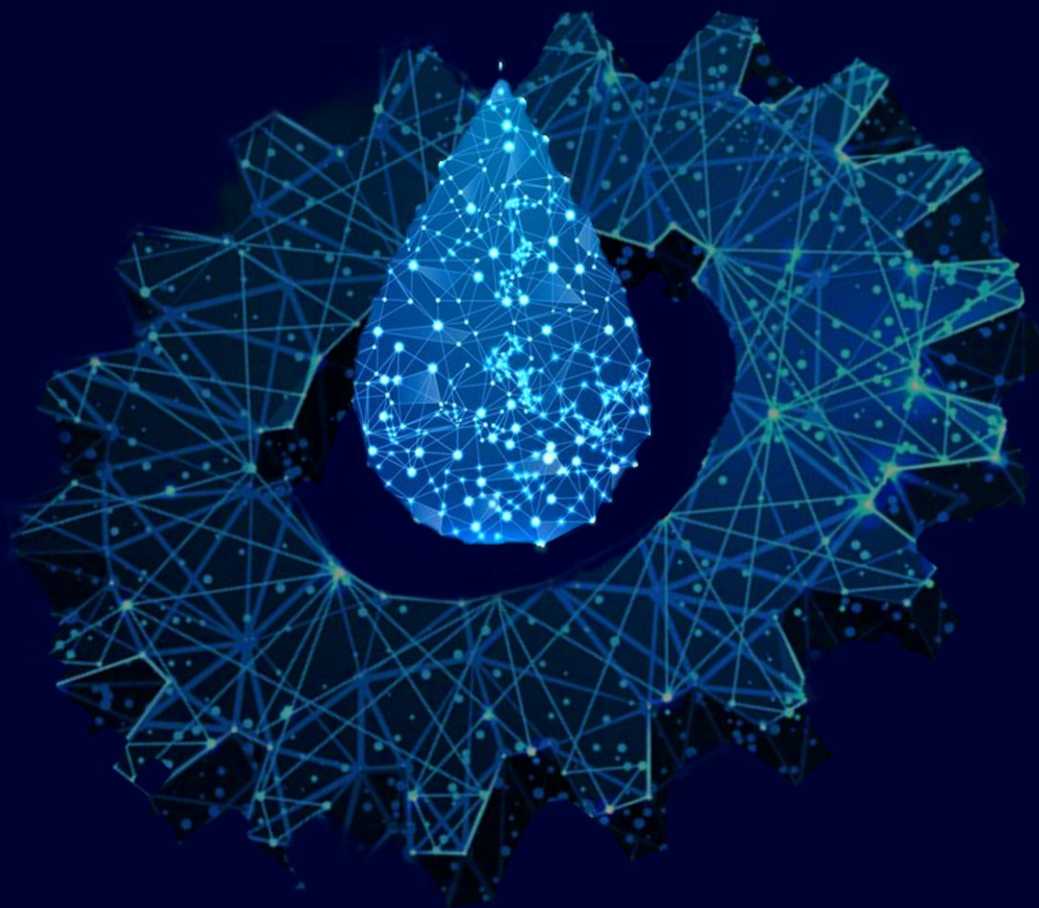




**STRATEGIA PER
LA CYBER SECURITY E LA DATA PROTECTION**



**UFFICIO PROGRAMMAZIONE INVESTIMENTI, PROGETTI DI SVILUPPO,
INNOVAZIONE E SISTEMI INFORMATIVI**

Carissimi,

la cybersicurezza e la protezione dei dati sono imperativi aziendali essenziali per noi, per il nostro ecosistema e per l'industria in generale. La nostra strategia olistica di gestione comprende persone, processi e tecnologie durante l'intero ciclo di vita operativo.

Allineamento ai requisiti normativi

Ci allineiamo al GDPR 2016/679 e al Framework Nazionale per la Cyber Security e la Data Protection, seguiamo gli standard riconosciuti a livello globale e le buone prassi, ci atteniamo a fornire servizi che garantiscono la privacy e la sicurezza fin dalle fasi di progettazione (privacy and security by design), per salvaguardare il nostro ecosistema fornendo servizi sicuri.

Approccio incentrato sul rischio

Siciliacque adotta un approccio incentrato sul rischio per ridurre l'esposizione delle risorse utilizzate (rischi tecnologici, ambientali, di processo, geopolitici, per la salute, ecc.) ed eventuali interferenze con i servizi erogati. Attraverso un processo di controllo delle risorse e delle contromisure in campo e di valutazione dei rischi specifici, siamo in grado di identificare le vulnerabilità e le minacce potenziali, che potrebbero mettere a rischio la sicurezza delle persone, dei dati, delle risorse e delle infrastrutture critiche.

Struttura organizzativa e processi

Al fine di implementare le risorse tecnologiche e organizzative adeguate e gestire tutti i tipi di crisi con misure organizzative e processi standardizzati di escalation delle criticità, di risposta e di analisi d'impatto operativo, Siciliacque ha adottato:

- un Sistema di Gestione Documentale, rispondente alle contromisure organizzative previste dal Framework e dalle norme vigenti;
- una struttura di supporto distribuita con figure e professionalità differenti, fornendo al proprio personale istruzioni, nomine e procedure operative e favorendo un efficace coordinazione e connessione delle funzioni di supporto e delle responsabilità.

Protezione dei dati

I dati, come le risorse messe in campo, costituiscono la linfa vitale dei nostri ecosistemi digitali; ci impegniamo ad assicurare che tutti i dati nell'ecosistema di Siciliacque siano creati, elaborati e utilizzati in modo responsabile, sicuro, equo e trasparente, in conformità alle normative applicabili rispettando sempre la riservatezza, l'integrità e la disponibilità.

A tal fine, promuoviamo attivamente la consapevolezza sulla cyber security e sulla data protection aziendale attraverso programmi di formazione periodici, simulazioni e addestramenti. Inoltre, Siciliacque crea, acquisisce e utilizza i dati applicando in toto il GDPR 2016/679 e il Framework per la gestione dei trattamenti e dei rischi a cui sono soggetti i dati e le risorse di trattamento o di supporto, anticipando e rispondendo alle potenziali esposizioni.

Relazioni con terze parti

Le nostre relazioni con terze parti, quali clienti, partner commerciali, distributori, fornitori, subappaltatori o agenti commerciali, sono fondate sull'integrità e sulla fiducia. Ci aspettiamo che le terze parti gestiscano i rischi etici e di conformità in base al loro livello di esposizione, rispettando le leggi e le normative vigenti; particolare attenzione viene prestata nella gestione dei Fornitori ICT e di coloro che si configurano "Responsabili del Trattamento" fin dalla fase di procurement, al fine di valutarne l'affidabilità e la sicurezza.

Conclusione

Le nostre risorse IT (Tecnologie dell'informazione), IP (Proprietà intellettuale), OT (Tecnologie operative) ci consentono di raggiungere in modo efficiente i nostri obiettivi aziendali di sicurezza, di sostenibilità e di digitalizzazione. È nostra responsabilità collettiva individuare, implementare, gestire e dismettere correttamente tali risorse IT, IP, OT e proteggere i dati e le informazioni sensibili trattate attraverso di esse. È essenziale per la strategia di Siciliacque ridurre tutti i rischi nuovi ed esistenti che possono derivare dal modo in cui utilizziamo tali dati e risorse.

L'Amministratore Delegato di Siciliacque S.p.A.

Ing. Stefano Albani

